

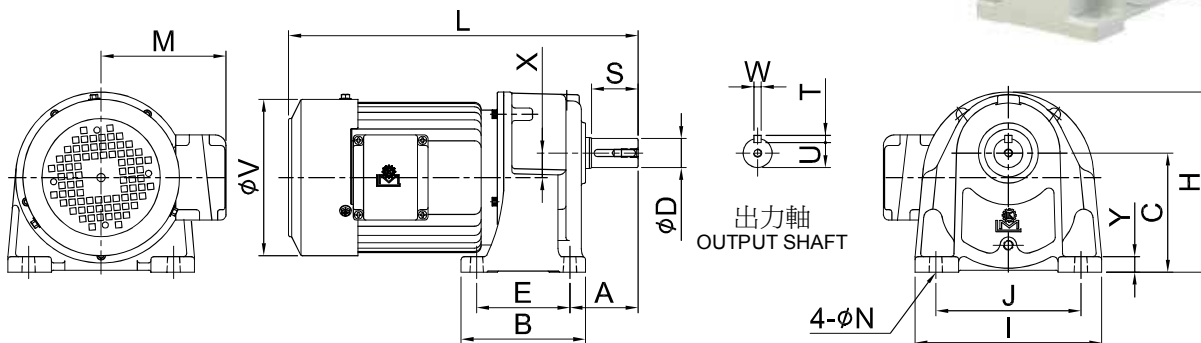
SMALL GEAR REDUCER SERIES

A

■ 臥式減速機

Horizontal Type Reducer

■ MODEL : SH



機種型號表示 Indication of Model Numbers

SH	10	1/8	A	1/3
機型 Type SH SHD SHB	型號 Model 10 11 12 13 14 15	馬力 Horse Power 1/8 HP 1/4 HP 1/2 HP 1 HP 2 HP 3 HP	馬達 Motor A: 三相 3-Phase B: 剎車 Brake C: 特殊 Special S: 單相 Single Phase	減速比 Ratio 1/5 ~ 1/2000 ※

出力軸螺絲孔 Output Shaft Screw Hole	
型號 Model	螺絲規格 Screw Specifications
10	M6
11	M6
12	M8
13	M10
14	M12
15	M16

注：SH、SV 系列通用。
NOTE: Common for SL series.

※ 表中減速比以公稱速比，如需實際速比，請另告知。

The reduction ration in the table are nominal ratios. Please contact us if your need actual ratios.

unit: mm

馬力 Horse Power	型號 Model	減速比 Ratio	A	E	B	J	I	C	H	Y	N	X	L	M	V	出力軸 Output Shaft					重量 Weight (KG)	
																D	S	W	T	U		
1/8HP (0.1kW)	10	1/3~1/50 (1/60~1/200)	46	40	65	110	135	85	129	12	9	17	280	108	123	18	30	5	5	15		
	11	1/6~1/200	57	65	90	130	155	95	145	13	9	17	305	108	123	22	40	7	7	18		
1/4HP (0.2kW)	10	1/3~1/30 (1/40~1/155)	46	40	65	110	135	85	129	12	9	17	295	115	137	18	30	5	5	15		
	11	1/3~1/90 (1/95~1/155)	57	65	90	130	155	95	145	13	9	17	315	115	137	22	40	7	7	18	10	
	12	1/35~1/200	66	90	120	140	180	115	175	15	11	23	330	115	137	28	45	7	7	24	1	
1/2HP (0.4kW)	11	1/3~1/30 (1/35~1/120)	57	65	90	130	155	95	145	13	9	17	325	121	151	22	40	7	7	18	12	
	12	1/3~1/90 (1/100~1/200)	66	90	120	140	180	115	175	15	11	23	340	121	151	28	45	7	7	24	13	
	13	1/25~1/200	78	130	165	170	210	130	205	18	13	26	365	121	151	32	55	10	8	27	16	
1HP (0.75kW)	12	1/3~1/30 (1/40~1/130)	66	90	120	140	180	115	175	15	11	23	360	128	163	28	45	7				
	13	1/3~1/90 (1/100~1/165)	78	130	165	170	210	130	205	18	13	26	385	128	163	32	55					
	14	1/35~1/180 (1/200)	95	150	195	210	255	150	240	20	15	28	430	128	163	40	65	10	8	35		
2HP (1.5kW)	12	(1/2.5~1/60)	66	90	120	140	180	115	175	15	11	23	395	138	181	28	45	7	7			
	13	1/3~1/25 (1/30~1/130)	78	130	165	170	210	130	205	18	13	26	425	138	181	32	55	10	8	27	2	
	14	1/30~1/90 (1/100~1/170)	95	150	195	210	255	150	240	20	15	28	465	138	181	40	65	10	8	35	46	
	15	1/80~1/150 (1/170~1/200)	112	170	225	265	330	185	295	25	19	38	500	138	181	50	80	14	9	44.5	46	
3HP (2.2kW)	13	(1/3~1/80)	78	130	165	170	210	130	205	18	13	26	465	138	181	32	55	10	8	27		
	14	1/25~1/50 (1/60~1/170)	95	150	195	210	255	150	240	20	15	28	505	138	181	40	65	10	8	35	4	
	15	1/30~1/85 (1/90~1/100)	112	170	225	265	330	185	295	25	19	38	550	190	212	50	80	14	9	44.5	56	

注：

- 表中 () 內數字系表示輕荷重使用。
- 表中重量以配合三相 4P 馬達為主，其它單相、剎車、直流、特殊等馬達重量另訂。
- 表中 L、LL 內數字以三相 (剎車) 馬達為主，其它特殊馬達另訂。
- 如需特殊馬達規格，請洽本司業務。
- 以上數值若有變更，恕不另行通知。

NOTE:

- Values shown in parenthesis () are used for light loading.
- Weights shown in the above chart are based on 3-phase 4P motors, weights for single phase, brake, DC, or special motor shall be referred to specific values.
- Values shown in "L" & "LL" column are based on 3-phase (brake) motor, other special motor refer to specific motor refer to specific values.
- For special motor specifications, please contact our business.
- Above specifications are subject to change without prior notice.